

佐高教新聞

Sakoukyo

佐賀県高等学校
教職員組合

〒849-0916 佐賀市高

木瀬町東高木 227-1

発行人 佐賀県

高等学校教職員組合

TEL 0952-31-7711

FAX 0952-31-7713

メール: sakoukyoso@

chime.ocn.ne.jp

http://sakoukyoso

.s1008.xrea.com/

お知らせ

①次の中央委員会
は2月25日
(土)に開催し
ます。

②高教組役員立
候補受付は1月
27日から2月6日
までです。

民主主義は力(パワー) 民主的な労働組合の実践は対話から



松尾敏宏書記長(左)と稲富公一佐賀県労連事務局長
12月23日 高教組会議室にて
(撮影のためマスクを外しています)

全労連(全国労働組合総連合)は、アメリカの教職員組合運動をもとにしたオンライン学習会を12月22日・23日におこないました。講演を視聴して感じたことをもとに、高教組書記長・県労連事務局長の対談をおこないました。講演要旨は2面に掲載しています。

司会 労働組合は要求で結集するものだけれど、どう思いますか？

松尾 アンケートは必要な活動だけれど、リアルな熱意が欲しい。もつと声が聞きたい。

稲富 要求を拾い上げるのが組

合組織の役割。組合の方針をおしつけるのではなく、聞くことを大事にしたい。

松尾 組合員とともに議論して作った要求を目指したい。県教委との交渉で要求を勝ちとりたいが、うまくすすめられない歯がゆさがある。

▶講演メモV討議、計画立案、決定へ組合員が参加することが重要

稲富 お互いの価値観を理解しあい、関係を構築することが大事。それができないと要求を話し合うことができないのではないかと。実際、聞くのは大変だ。

司会 講演を聞いて印象に残っていることはありますか？

稲富 講演で「資本主義は尊厳をうばう」と発言があった。評価制度をいれ、個人主義にして

8月の組織拡大交流会、良かったですよ。



孤立化させていく。その対極にあるのが対話だ。対話で関係がつながり、考え方が成長する。

松尾 新自由主義的な資本主義の流れに対抗していかなければならないことを、どう教員に伝えていけばいい？今はそれでいいんじゃないって思われている気がする。

稲富 それこそ資本の側、支配の側の思うつぼだよ。

松尾 対話って、どうやるの？僕の話聞いてくれるかな。

書記局にいるより現場で対話をすすめたいな。



稲富 「最近どうですか。調子はどうですか」でもいい。講師もそう言っていた。ところで組合員を増やしたそうですけど、何か事情がありましたか。

松尾 対話の人間関係があったからかな。組合は労働条件を向上するために必要だから協力して欲しいと呼びかけた。声をかけた青年は文科省に言いたいことがあるというから全教青年部委員会に参加してもらった。初参加で発言をしたというから、すごいなと思った。

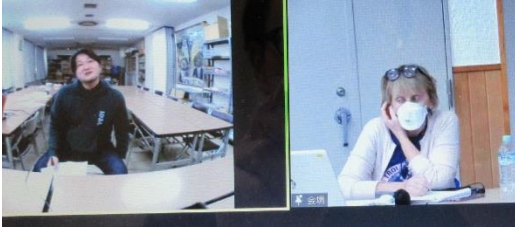
▶講演メモV民主的な労働組合の実践は、透明性を通じ、組合員に相互に耳を傾けることを通じて信頼を構築します。

稲富 対話講座を各地域や組合でやってみたいと思っっています。高教組も一緒にどうですか。

松尾 組合運動の意義をお互いに見出していきたい。価値観を共有することができて、声が広がっていくのは、組織が強くなっていくのでは。

稲富 それに気づいた松尾さんの役割は明確ですね。

松尾 僕だけがやるのではなく、みんなでやっていきたいです。



質疑の時間に「要求の声が組合本部にあがってこない」と松尾書記長のお悩み質問。「無関心は存在しない。深く相手のことを聞く事だ」と3つのポイントをアドバイス。

- ①仕事をしていて楽しかったこと・良かったことは何か。
 - ②仕事をしていない時に楽しかったこと・良かったことは何か。
 - ③もし1つ、職場や仕事について変えたいことがあるとすればそれは何か。
- 組合活動はもとより、様々な場面で応用できそうな対話方法です。

第一に組織化とは、経営側から労働者へとパワーバランスを転換することです。工場でも学校現場でもおなじこと。
組織化の二番目の原則は人間関係の構築。ただ受け身で聞くだけでなく、今を変えられるのだと暗に含みながら対話をする。これらが第一段階で、第二段階は労働者どうしの話し合いをすすめる。求心力があり、

まとまった集団という自覚が生まれる。組合員が互いの話に興味を持ち、個人としてではなく、コミュニティとして決定に参加する。第三に組織化に対する展望を示す。しばしば「〇〇反対」というたかいかがあるが、それよりも「どんな学校にしたいのか」を打ち出す。高い期待をかき立て、そこに至るにはどうするかを議論する。

『たたかえば、勝利する』

アメリカの教員組合運動に学ぶ(講演要旨)

講師 バーバラ・マデローニさん

(マサチューセッツ教員組合前委員長)

これらの組織化の原則が、民主的な原則と実践に依拠してなければならぬ。討議、計画立案と決定へ組合員の参加が重要である。労働組合が民主的であればあるほど、さらに力強くなります。団体交渉を公開し参加を促すとともに、要求を作り上げる段階から組合員に問題を見つけ、要求と特定し、行動の段階に

ついて話し合う対話に加わってもらうのです。 一対一、そして民主的な討議と発言、集団的な合で関係性を作る中でパワーを作っていく。お互いに知り合い、共に行動し、集団の一部であると認識する。それが労働組合のパワーを高めるのです。 これらのたたかいは、新自由主義的資本主義が私た

ちに押し付けてくるもの(孤立・分断)とは正反対(連帯)の経験を作り出しています。 集団的行動を通じた経験が変革をもたらします。私たちの組織化は、自己や互いを、教師としての仕事、コミュニティを認識するための新しい空間を作り出すのです。だからこそ、たたかえば勝利するのです。

教職員定数の増員で、働き方改革の実現を

県教委交渉(定数・人事・専門部・役職評価) 活動報告



12月21日 教育委員会会議室にて

定数・人事要求の提出行動と養護部による交渉を12月21日(水)におこないま

した。定数要求は各分会から寄せられた次年度の要求をもとに教職員の増員を訴えました。

養護部は毎年取り組んでいる養護教諭の複数配置を求める署名904筆を提出。学校の実情に応じた養護教諭の加配などを訴えました。

1月11日(水)、重点人事要求書の提出と役職評価にもとづく民主的な学校運

営に関する要望書を提出しました。役職評価に関する報告は次回の新聞に掲載します。

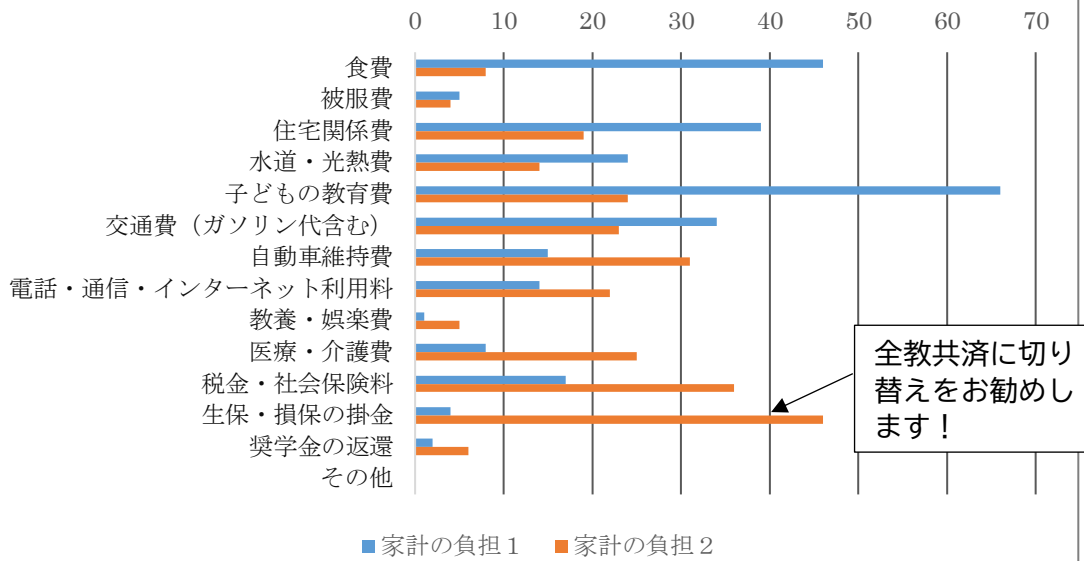


1月11日 教育委員会会議室にて

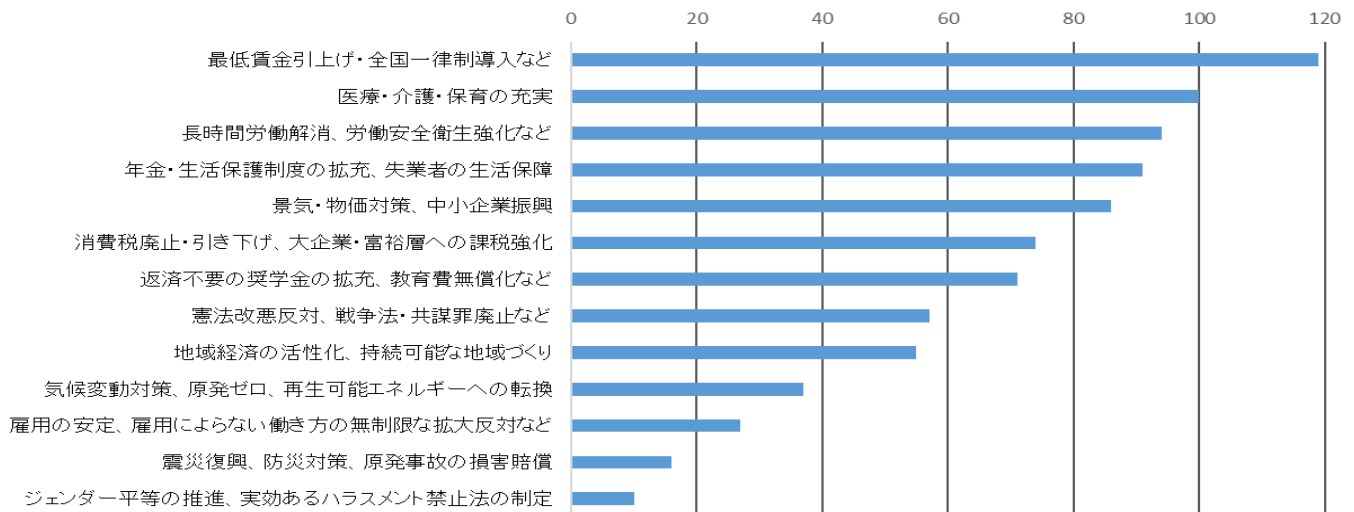
教職員 意識・要求アンケート

2022年秋に全教が取り組んだアンケート集計データをもとに、紙幅の都合で家計負担と政府要求について結果をお知らせします。今後の対話運動に活用していきます。

家計について「特に負担に感じている」費目（2つ選択）



政府に対する要求課題（3つ選択）



やったく、仲間が増えた!

新春分会訪問で1月6日に唐津特別支援学校にお邪魔しました。壱岐屋の美味しいお弁当を囲んでの懇親会に、これまで未組合員ながらソフトボールなどのレクに参加してくれていた樋渡隆登先生（写真左下）が参加。特別支援教育に熱意のある青年です。有須田分会長からの呼びかけと私からの組合や共済について説明。3度目のアプローチで、めでたく組合に加入してくれました。分会長も大喜び!

今、3月までの組合費はタダになるキャンペーンを展開しています。すべての分会で気軽に、そして何度も声かけをお願いします。分会会議や懇親会に気軽に呼んで下さい。松尾書記長が「マンガで伝える組合」を作成中です!



唐津特別支援学校分会のみなさんと、「壱岐屋」のお弁当。唐津市和多田のヤマダ電機横にあります。



佐高教組顧問弁護士による無料法律相談 随時受付中！(担当・佐賀中央法律事務所)

まずは高教組へお電話を



《解き方》イラストをヒントにして、二重ワクの6文字をうまく並べてできる言葉は？

(作・モロズミ勝)



- 1 ヨコのカギ
- 2 お正月のお供えで
- 3 武田節。♪……の
- 4 山々
- 5 ……川は欧州屈指
- 6 の国際河川。クルーズ
- 7 も人気
- 8 体の一部を使う笛
- 9 山や陸地の高さ
- 10 気がかりなこと
- 11 ためになること。
- 12 その経験は人生に……
- 13 です
- 14 卵黄ともいいます
- 15 仏語で「小さい」
- 16 最近書く人が減っ

- 1 タテのカギ
- 2 自分だけで歌いま
- 3 くります。一人……
- 4 英語では「素敵な
- 5 人」の意味です。ナイ
- 6 ス……
- 7 NHKではない……
- 8 ……放送
- 9 幼い頃からの……
- 10 の友
- 11 千枚漬けの材料で
- 12 す
- 13 NHKの大河ドラ
- 14 マ「どうする……」
- 15 木材の小片。パルプ
- 16 の材料
- 17 この商品名はうまい
- 18 ……だね、売れるはずだ
- 19 アラジンの持ち物と
- 20 いえ
- 21 映画や映画館のこと
- 22 山海の……で一杯！
- 23 筑波山名物「……の
- 24 油」
- 25 禁……、貪……、無
- 26 ……のげっぷは温暖
- 27 化の原因の一つ

1月15日号の回答者10名に図書カード10000円分をプレゼント！応募多数の時は抽選になります。自分のこと、職場のこと、世の中に思うことを1000字程度の記事投稿で倍がえし(20000円分の意味です)。次の新聞に掲載します。締め切りは2月11日。記事はメールかFAXでお寄せください。回答のみは電話でも受け付けます。

12月15日号のこたえ 『わたくし』

回答者

後藤滋夫(佐大特支)

本村一政(嬉野塩田)

森 祐二(鳥栖工)

浦田良子(鳥栖工)

「先日父を亡くし、沈んだ気持ちになることも多いのですが、父が良く言っていた『Always Smile!』を来年の目標にがんばります！」

松本 寛(伊万里実業農林キャンパス)

「今年は久しぶりに分会長となり、組合員の激減に愕然としました。幸い伊万里実業農林キャンパス分会は若い職員が多く、組合活動に理解を示してくれ5人の新加入者がいました。新聞にも2回も登場させていただき感謝します。もう少しで任期が終わりますが、組合の益々の発展と活動に期待して筆を置きます。」

カーライフローン



変動金利型 最大引下金利 年 1.8%~

教育ローン



九州ろうきんは、高教組の組合員は通常の金利より安い条件設定ができます。お子さんの就職による車の購入、大学・専門学校の進学をお考えの方、いかがですか？

カーライフローンについてくわしくはコチラ！



Web完結型カーライフローンについてくわしくはコチラ！



教育ローンについてくわしくはコチラ！



Web完結型教育ローンについてくわしくはコチラ！



キャンペーン期間 2023年4月30日(日)まで